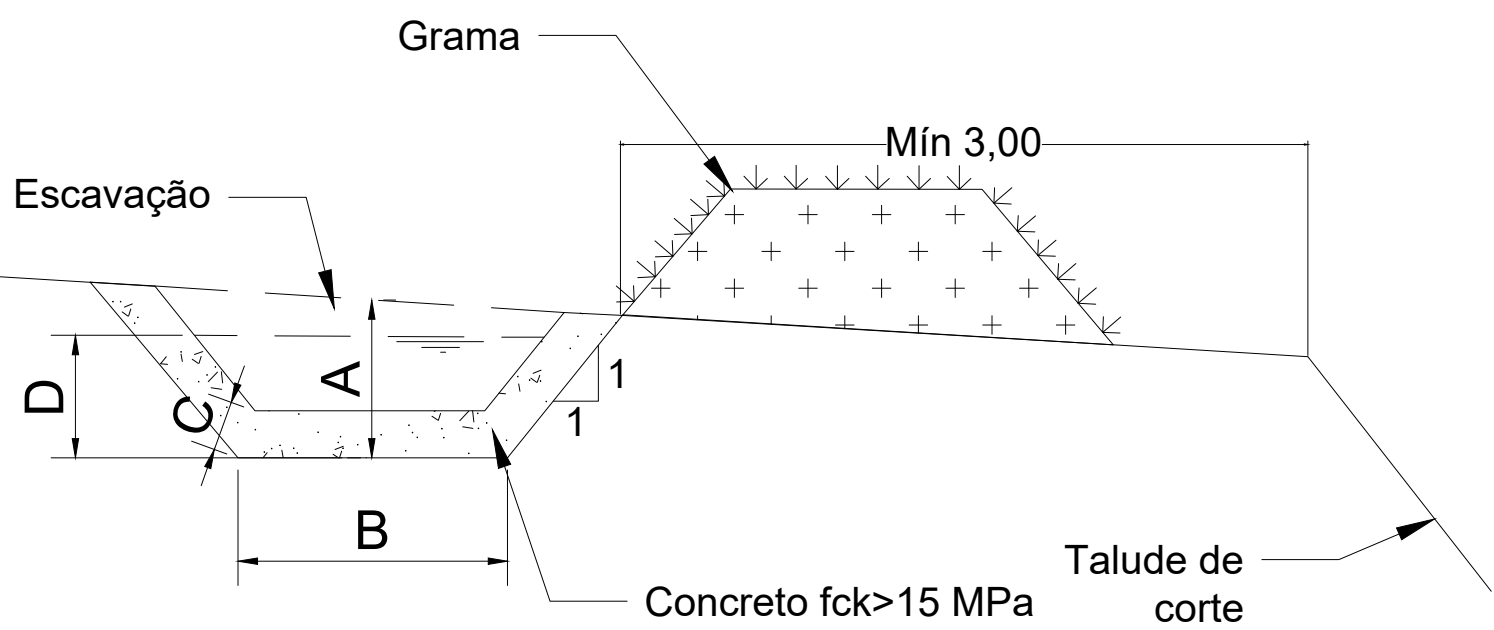
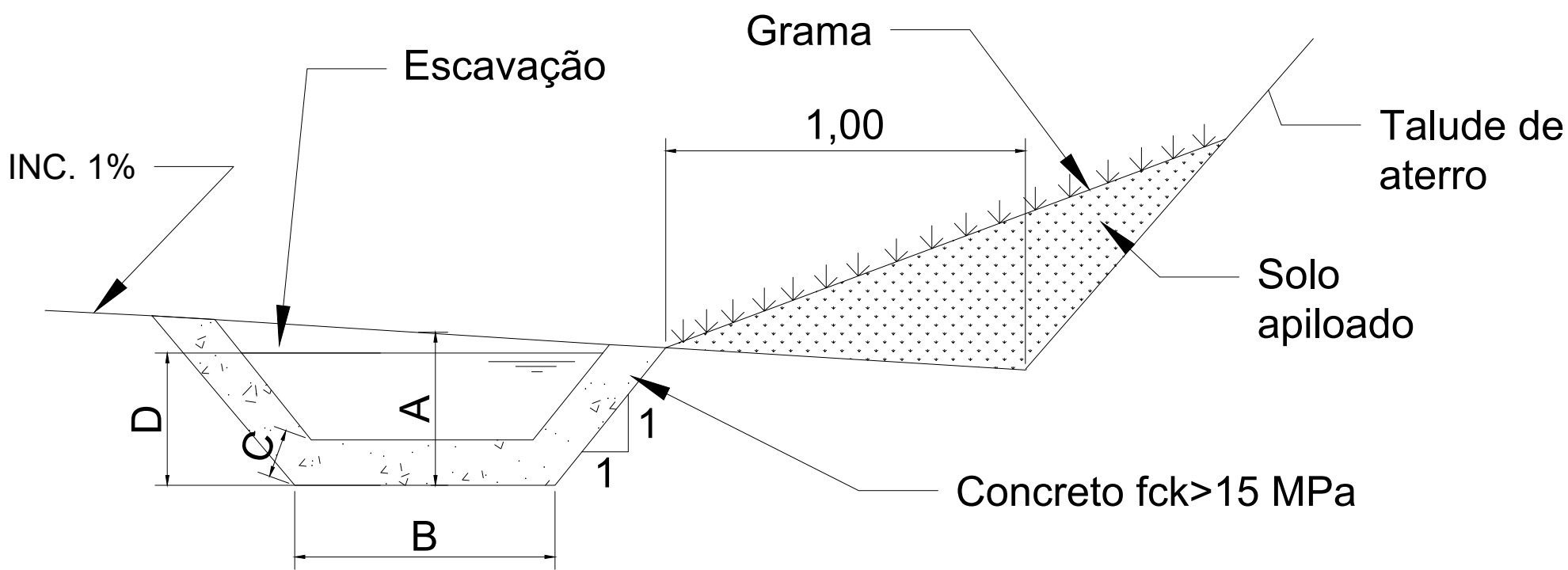


DIMENSIONAMENTO				
VALETA	B (m)	A (m)	D (m)	C (m)
VPC-04-1	0,6	0,3	0,24	0,08
VPC-04-2	0,6	0,3	0,24	0,08

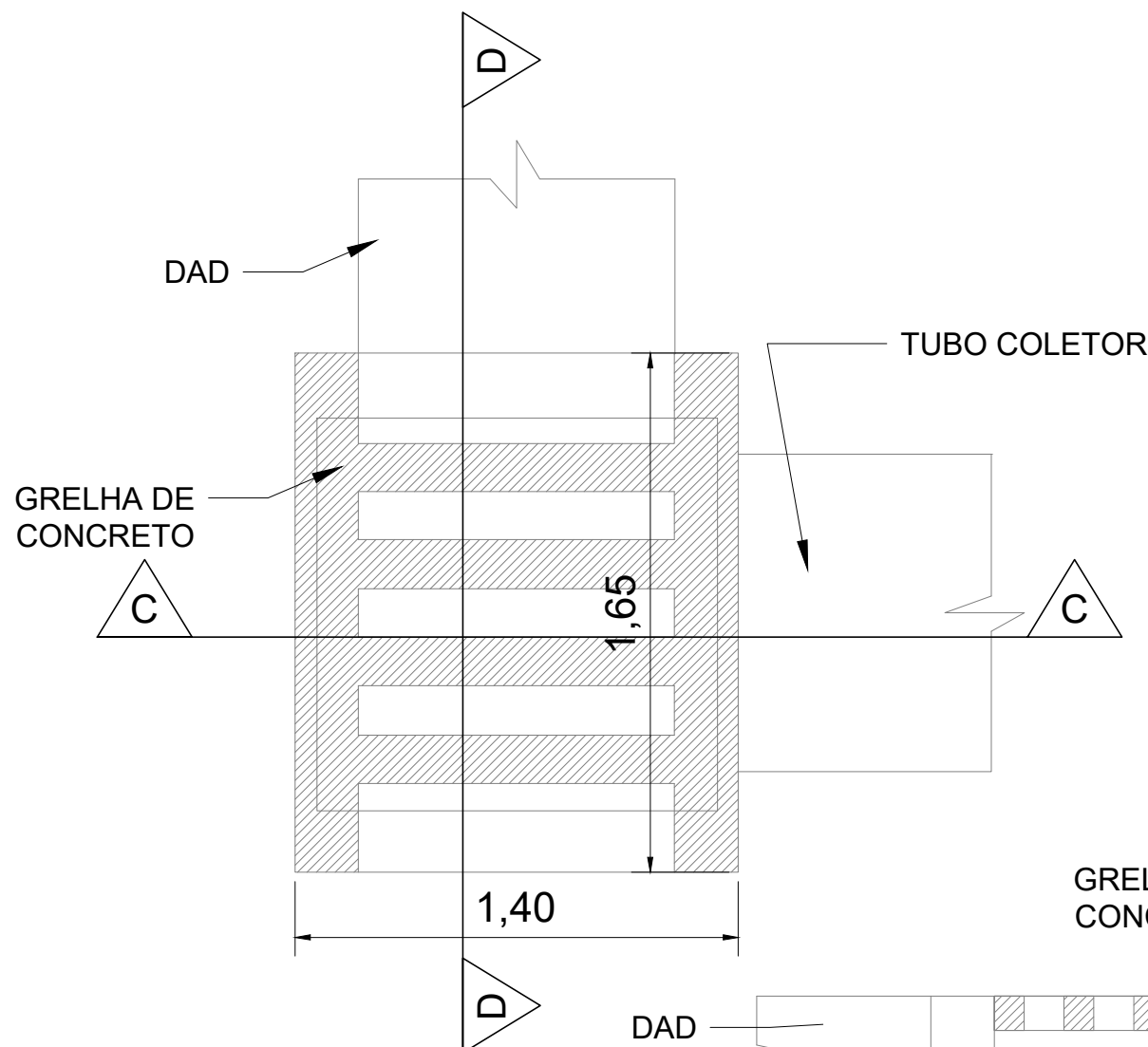


VALETA DE PROTEÇÃO DE CORTE (VPC 04)
sem escala



DIMENSIONAMENTO				
VALETA	B (m)	A (m)	D (m)	C (m)
VPA-04-1	0,6	0,3	0,24	0,08
VPA-04-2	0,6	0,3	0,24	0,08
VPA-04-3	0,6	0,3	0,24	0,08
VPA-04-4	0,6	0,3	0,24	0,08

VALETA DE PROTEÇÃO DE ATERRO - CONCRETO (VPA 04)
sem escala



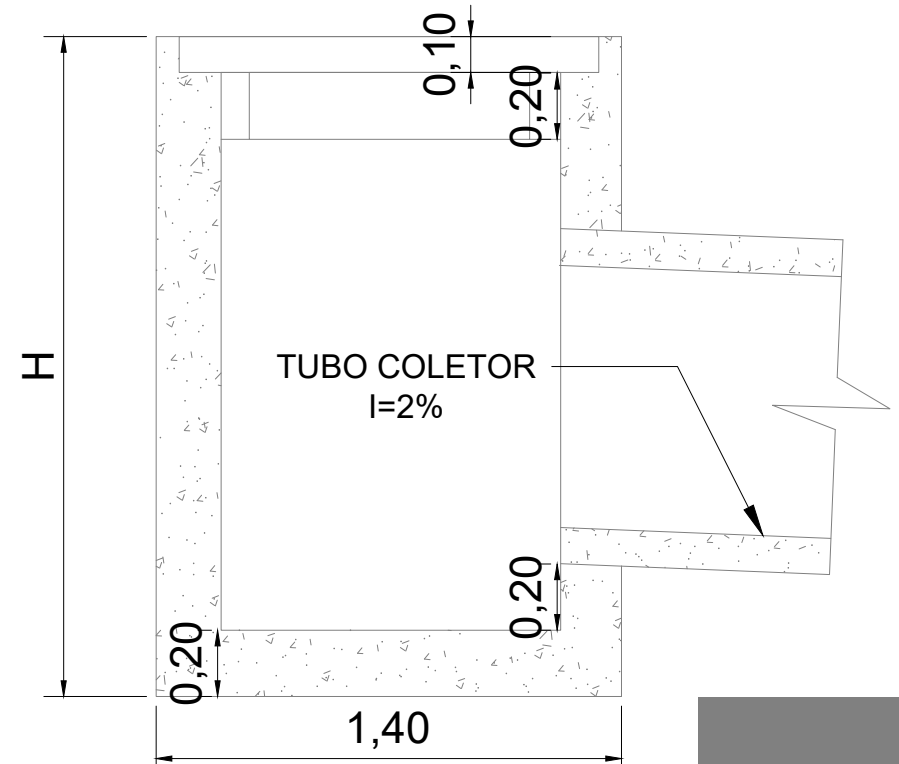
TUBO DE CONCRETO ARMADO TIPO CA-1
sem escala

TUBOS TIPO CA-1 (Ø 60 cm - e=8 cm)				
ARMAÇÃO	Ø	ESP.	Q.	COMP.
N1	3,4	15	14	corr.
N2	4,6	10	10	240

CONSUMO MÉDIO - DESCIDA D'ÁGUA RÁPIDA				
Materiais	Comprimento (m)	Área (m²)	Volume (m³)	Massa (kg)
Concreto	88,0	-	52,8	-
Formas	88,0	220,0	-	-
Escavação	88,0	-	33,4	-
Apiloamento	88,0	-	16,7	-
Armações				
N1	-	-	151,4	-
N2	-	-	111,8	-
N3	-	-	125,8	-
N4	-	-	119,7	-
N5	-	-	73,9	-

CAIXA COLETORA	ΣQ (m³/s)	H (m)	A mín (m²)	H (m)
CCS01-01	0,05	24	0,004	2,0
CCS01-02	0,11	1	0,04	2,5

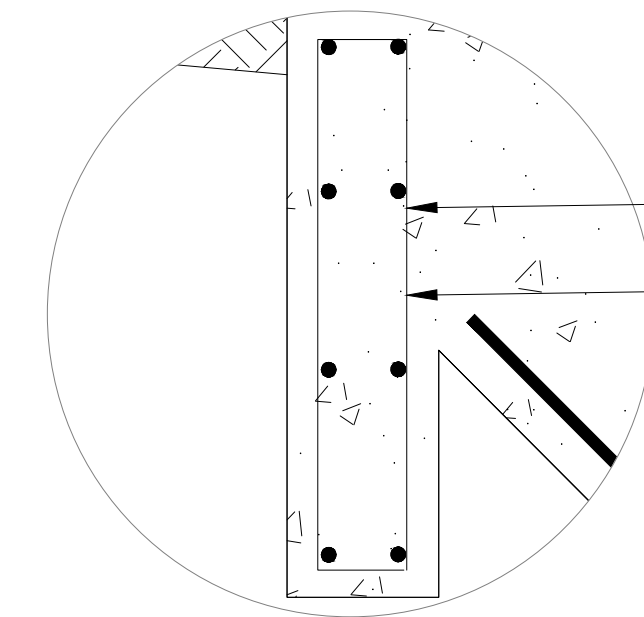
CAIXA COLETORA
sem escala



CORTE C-C
sem escala

Valeta de proteção de corte

CORTE A-A
sem escala

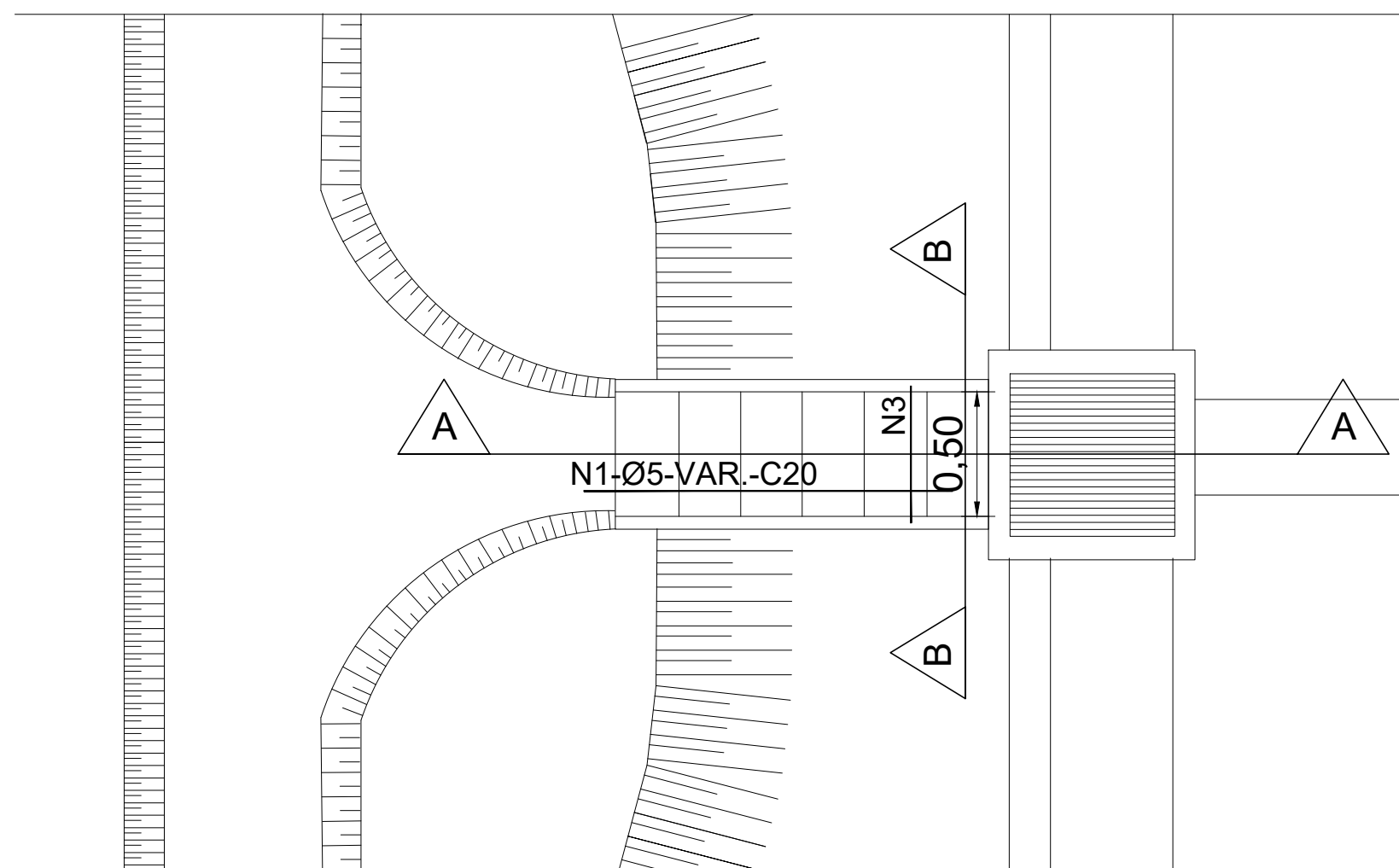


Parede lateral

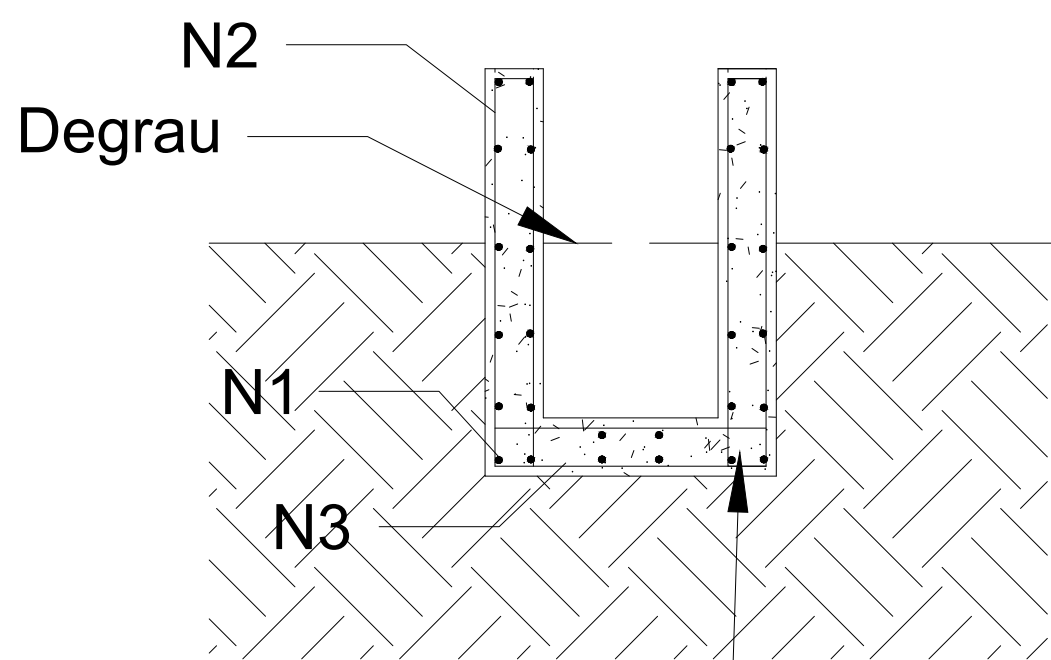
N1-2Ø5-VAR.

Caixa coletora

DESCIDAS D'ÁGUA	CAMPO		PROJETO		DIMENSIONAMENTO	
	ΣQ (m³/s)	ΣQ (l/s)	ΣQ (m³/s)	ΣQ (l/s)	B (m)	H (m)
DAD 01	0,05	52,9	0,1	120,7	0,5	0,25
DAD 02	0,06	57,4	0,1	120,7	0,5	0,25



DESCIDA D'ÁGUA EM DEGRAUS - CORTE
sem escala



CORTE B-B
sem escala

Concreto
fck > 15 MPa

DOCUMENTOS DE REFERÊNCIA

Topografia:
BARREIRA - MORADA DOS PALMARES.dwg
Documentos de referência
Manual técnico de encostas - Drenagem e
proteção superficial - GeoRio (Vol. 2) - 1999

NOTAS GERAIS

- 1) Recomenda-se que o serviço seja realizado no período de estiagem, conforme a NBR 11682;
- 2) A unidade de comprimento do projeto está em metros;
- 3) O comprimento dos degraus é variável e o espelho foi fixado em 0,5 m.
- 4) As paredes laterais das DAD's devem estar alinhadas com a superfície do terreno, permitindo que a contribuição nos taludes escoem para estes dispositivos;
- 5) Na etapa de limpeza e conformação do terreno, deve-se eliminar possíveis regiões de empoçamento;
- 6) A armadura do DAD será de CA-60 e o concreto fck > 15 MPa;
- 7) Deve-se colocar juntas de dilatação a cada 10 m nas DAD preenchidas com argamassa asfáltica;
- 8) Intercalar dentes de ancoragem a cada 5m, medindo 15x40 cm em toda a seção transversal;
- 9) O quantitativo preliminar dos materiais de cada dispositivo projetado está baseado no Álbum de projetos do DNIT.
- 10) O quantitativo de materiais da DAD corresponde as duas descidas projetadas;
- 11) Detalhamento do DAD-01 idem DAD-02, porém dupla.

APROVAÇÃO / CARIMBOS

PREFEITURA DE MACEIÓ

PROJETO PROJETO DE DRENAGEM SUPERFICIAL
LOCAL RUA DONA MARIA DE LOURDES BRANDÃO - CONJUNTO MORADA DOS PALMARES - BARRIO TABULEIRO DOS MARTINS, CEP: 57060-170 - MACEIÓ - AL. REFERÊNCIA: ATLAS DO CONDOMÍNIO RESIDENCIAL ALLEGRO.

CONTRATO 207/2017

FUTURE

ÁREA DO PROJETO

DESIGNAÇÃO DRENAGEM
CONSTRUÇÃO
DRENAGEM SUPERFICIAL DA ENCOSTA MORADA DOS PALMARES - DETALHES

PROP. PREFEITURA DE MACEIÓ	ESCALAS	DESENHO Nº
COORD. VICTOR LEONARDO ACOJI BARROS	SEM ESCALA	Nº Folha REV.
RESP. RAFAEL ARAUJO GULLOUI		236.02-MOR-DRE-B-04-R00
CO-AUTOR		
DATA JUN/2022		